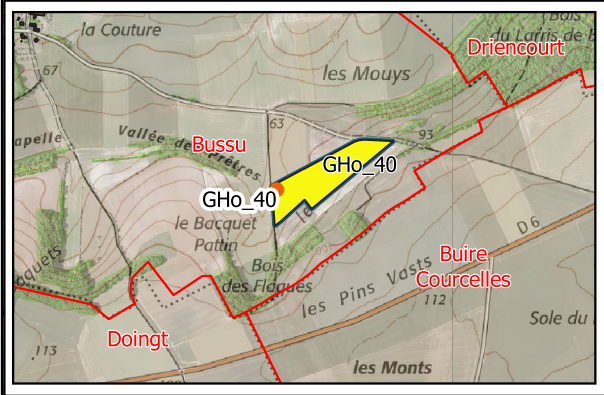
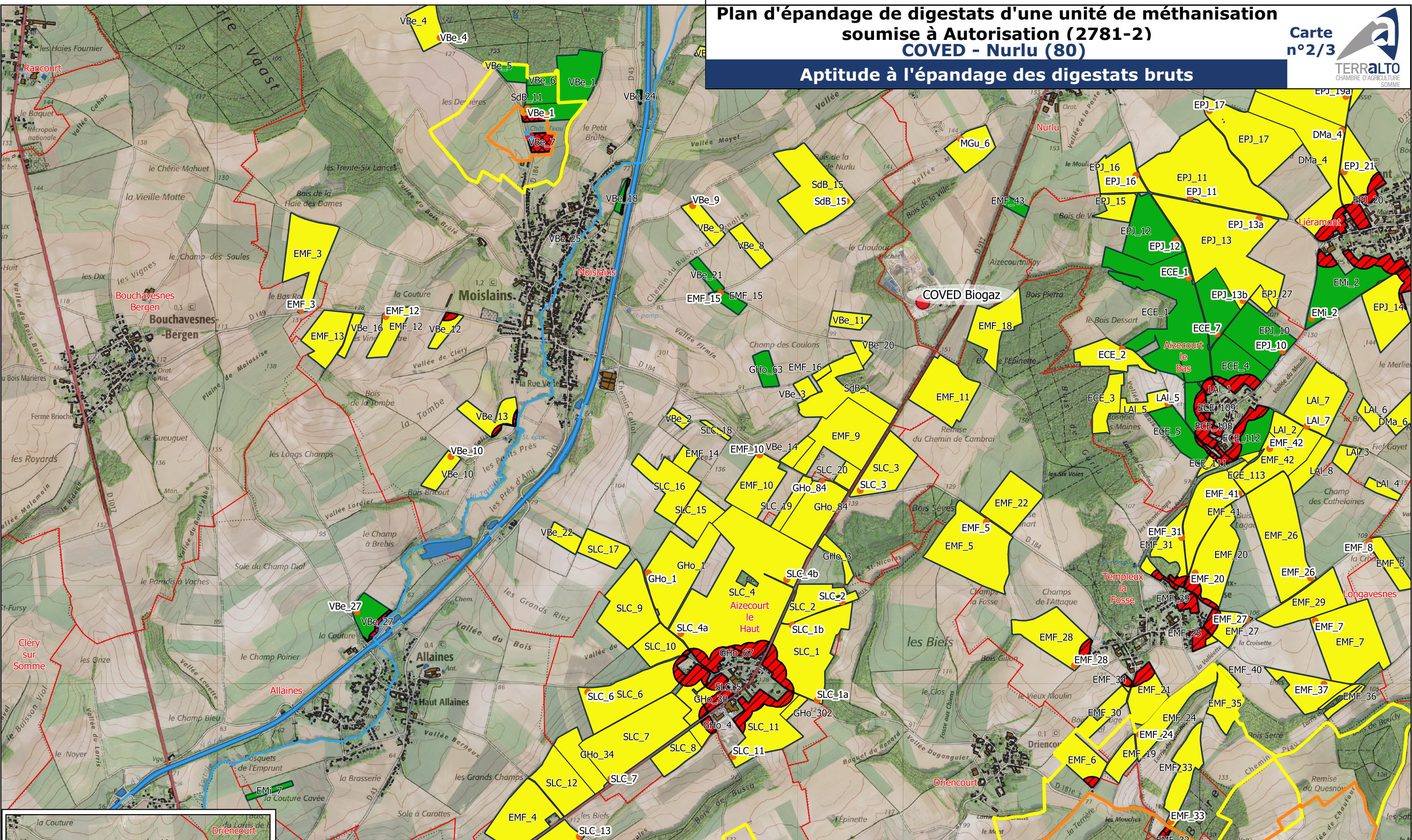




# Plan d'épandage de digestats d'une unité de méthanisation soumise à Autorisation (2781-2) COVED - Nurlu (80)

## Aptitude à l'épandage des digestats bruts



<b>Aptitude</b> Apte Apte avec recommandations Inapte avec Rampes Inapte avec Enfouisseur	<b>Protection de captages</b> Périmètre Immédiat Périmètre Rapproché Périmètre Eloigné	<b>Eau</b> Plans d'eau Cours d'eau Captages actifs	<b>Urbanisme</b> Limites communales Bati
---	---	---	--

N 0 250 500 750 1 000 m  
 1:25 000  
 Sources : IGN Scan 25, BD Ortho, BD Topo; Ministère des Finances; ARS; Préfecture de la Somme; Chambre d'agriculture de la Somme.

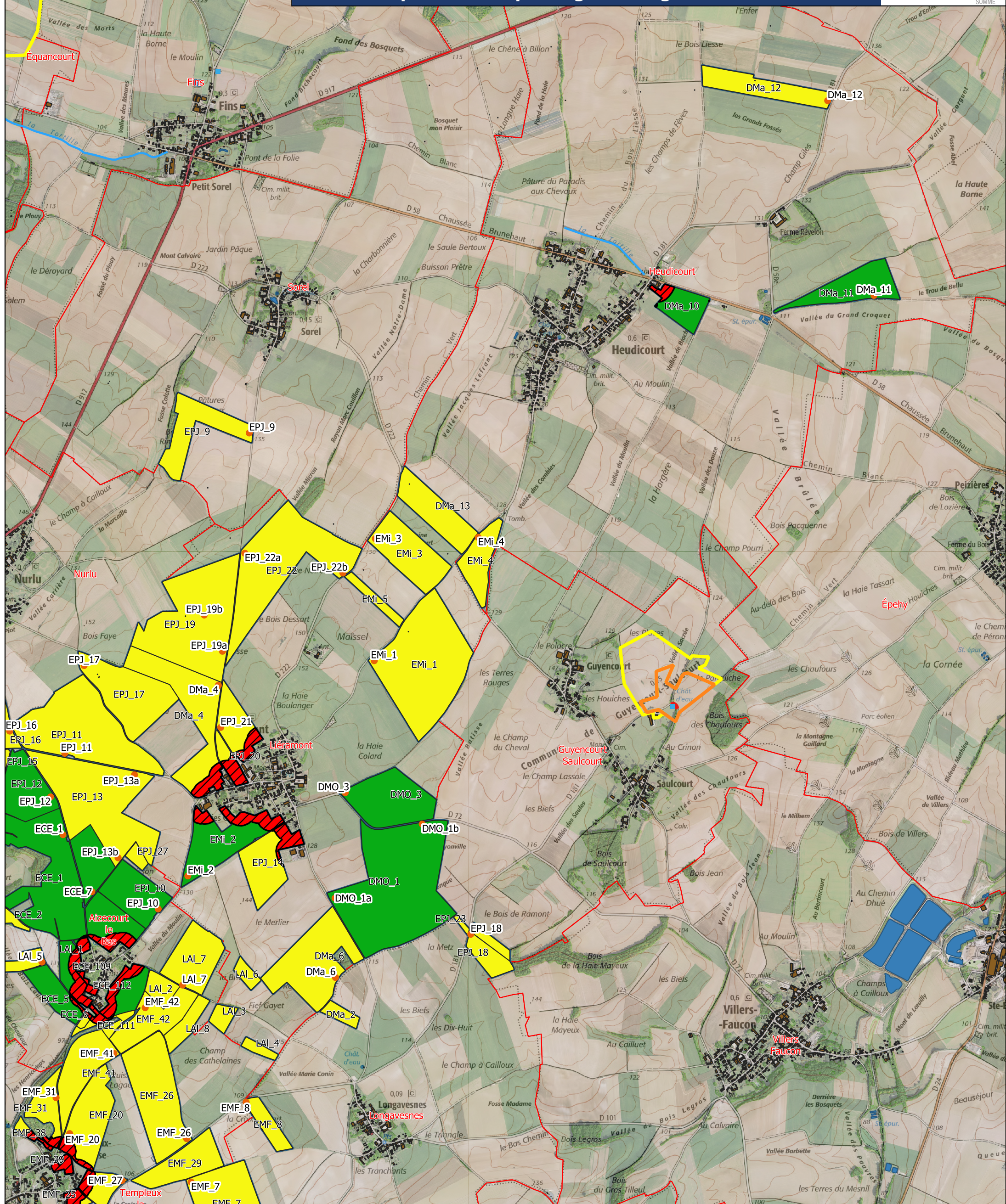


# Plan d'épandage de digestats d'une unité de méthanisation soumise à Autorisation (2781-2) COVED - Nurlu (80)

Carte n°3/3



## Aptitude à l'épandage des digestats bruts



<b>Aptitude</b> <span style="color: green;">■</span> Apte <span style="color: yellow;">■</span> Apte avec recommandations <span style="color: red; border: 1px solid black;">▨</span> Inapte avec Rampes <span style="color: red; border: 1px solid black;">▨</span> Inapte avec Enfouisseur	<b>Protection de captages</b> <span style="border: 1px solid red; display: inline-block; width: 10px; height: 10px;"></span> Périmètre Immédiat <span style="border: 2px solid orange; display: inline-block; width: 10px; height: 10px;"></span> Périmètre Rapproché <span style="border: 1px solid yellow; display: inline-block; width: 10px; height: 10px;"></span> Périmètre Eloigné	<b>Eau</b> <span style="color: blue;">■</span> Plans d'eau <span style="color: blue;">—</span> Cours d'eau <span style="color: blue;">■</span> Captages actifs	<b>Urbanisme</b> <span style="border: 1px solid brown; display: inline-block; width: 10px; height: 10px;"></span> Limites communales <span style="background-color: brown; display: inline-block; width: 10px; height: 10px;"></span> Bati
--	--	---	--

N 0 250 500 750 1 000 m  
 1:25 000  
 Sources : IGN Scan 25, BD Ortho, BD Topo; Ministère des Finances; ARS; Préfecture de la Somme; Chambre d'agriculture de la Somme.

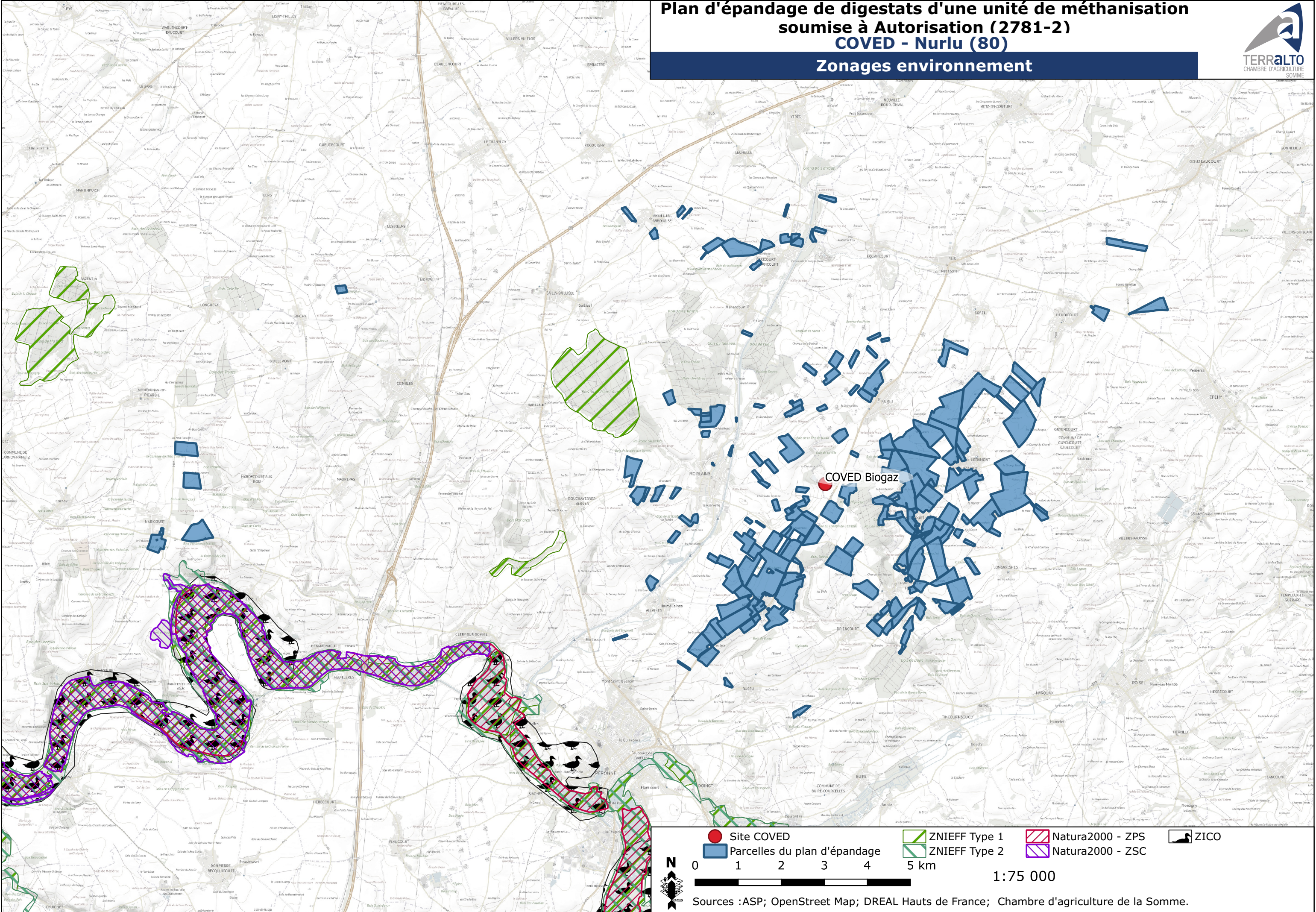


## VI. ANNEXE 6 – CARTE DES SOLS





# Plan d'épandage de digestats d'une unité de méthanisation soumise à Autorisation (2781-2) **COVER - Nurlu (80)** **Zonages environnement**



● Site COVER  
 Parcelles du plan d'épandage  
 ZNIEFF Type 1  
 ZNIEFF Type 2  
 Natura2000 - ZPS  
 Natura2000 - ZSC  
 ZICO

0 1 2 3 4 5 km  
 1:75 000

Sources : ASP; OpenStreet Map; DREAL Hauts de France; Chambre d'agriculture de la Somme.



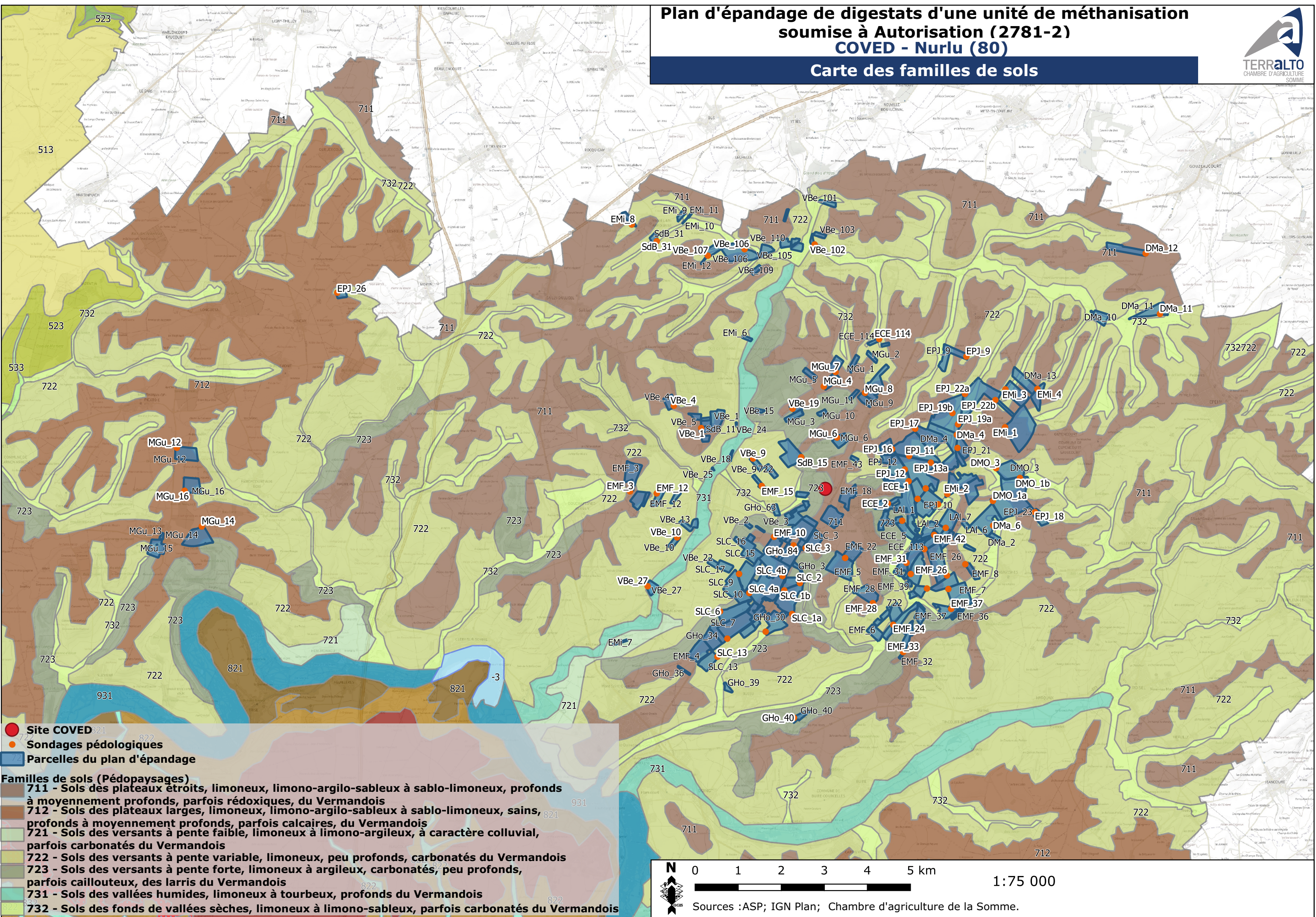


## VII. ANNEXE 7 – MODELE D’ACCORD PREALABLE





# Plan d'épandage de digestats d'une unité de méthanisation soumise à Autorisation (2781-2) **COVID - Nurlu (80)** **Carte des familles de sols**



- Site COVID
- Sondages pédologiques
- Parcelles du plan d'épandage

**Familles de sols (Pédopaysages)**

- 711 - Sols des plateaux étroits, limoneux, limono-argilo-sableux à sablo-limoneux, profonds à moyennement profonds, parfois rédoxiques, du Vermandois
- 712 - Sols des plateaux larges, limoneux, limono-argilo-sableux à sablo-limoneux, sains, profonds à moyennement profonds, parfois calcaires, du Vermandois
- 721 - Sols des versants à pente faible, limoneux à limono-argileux, à caractère colluvial, parfois carbonatés du Vermandois
- 722 - Sols des versants à pente variable, limoneux, peu profonds, carbonatés du Vermandois
- 723 - Sols des versants à pente forte, limoneux à argileux, carbonatés, peu profonds, parfois caillouteux, des larris du Vermandois
- 731 - Sols des vallées humides, limoneux à tourbeux, profonds du Vermandois
- 732 - Sols des fonds de vallées sèches, limoneux à limono-sableux, parfois carbonatés du Vermandois

0 1 2 3 4 5 km  
 1:75 000  
 Sources :ASP; IGN Plan; Chambre d'agriculture de la Somme.



## VIII. ANNEXE 8 – LISTE DES EXPLOITATIONS DU PLAN D'EPANDAGE

La liste simplifiée reproduite ci-après est complétée par une liste détaillée comportant des informations confidentielles, communiquée au SATEGE et aux services instructeurs.





### Structure

Nom ou raison sociale

Contact

SIRET

Adresse

Code Postal

Commune

Téléphone

Portable

Mail

### Accord préalable

Plan d'épandage de digestats de méthanisation produit par COVED sur le site de Nurlu (80).

Je, soussigné \_\_\_\_\_, agriculteur, demeurant à \_\_\_\_\_

atteste que :

- j'ai eu connaissance du produit, des modalités de mise en œuvre de la filière, des prescriptions réglementaires s'y rapportant et que cela a fait l'objet d'une note qui m'a été remise,
- j'ai été informé que les données relatives à mon exploitation seront mentionnées dans le dossier de déclaration ou d'autorisation,
- je suis d'accord pour intégrer le plan d'épandage de digestats de COVED pour une superficie de \_\_\_\_\_ hectares et pour figurer au dossier.

Fait à \_\_\_\_\_

Le \_\_\_\_/\_\_\_\_/\_\_\_\_

Signature





## VIII. ANNEXE 8 – LISTE DES EXPLOITATIONS DU PLAN D'EPANDAGE

La liste simplifiée reproduite ci-après est complétée par une liste détaillée comportant des informations confidentielles, communiquée au SATEGE et aux services instructeurs.





Code exploitation	Surface mise à disposition	Digestat liquide avec enfouisseur		Digestat liquide avec rampes	
		Surface non épandable (ha)	Surface épandable (ha)	Surface non épandable (ha)	Surface épandable (ha)
DMa	99,39	0,00	99,39	3,82	95,57
DMO	74,67	0,00	74,67	0,00	74,67
ECE	100,71	0,00	100,71	11,07	89,64
EMF	341,42	0,61	340,81	11,23	330,19
EMi	99,58	0,15	99,43	7,14	92,44
EPJ	268,13	0,00	268,13	6,60	261,53
GHo	62,23	0,00	62,23	4,25	57,98
LAI	32,98	0,00	32,98	0,77	32,21
MGu	124,42	6,78	117,64	18,07	106,35
SdB	39,7	0,00	39,70	1,10	38,60
SLC	252,06	0,00	252,06	15,33	236,73
VBe	130,77	11,35	119,42	18,87	111,90
	<b>1626,06</b>	<b>18,89</b>	<b>1607,17</b>	<b>98,25</b>	<b>1527,81</b>







# TERRALTO

AU SERVICE DES COLLECTIVITÉS ET DES TERRITOIRES

Une marque de la Chambre d'agriculture de la Somme

## **Siège Social**

19 bis, rue Alexandre Dumas  
80096 Amiens Cedex 3  
Tél. : 03 22 33 69 00  
Fax : 03 22 33 69 29

## **Bureau d'Abbeville**

88, Bd de la République  
80100 Abbeville  
Tél. : 03 22 20 67 30  
Fax : 03 22 20 67 39

## **Bureau d'Estrées-Mons**

Station de l'Inra  
2, domaine Brunehaut  
80200 Estrées-Mons  
Tél. : 03 22 85 32 10  
Fax : 03 22 85 32 19

## **Bureau de Villers-Bocage**

44, rue du Château d'Eau  
BP 70018  
80260 Villers-Bocage  
Tél. : 03 22 93 51 20  
Fax : 03 22 93 51 28

Email: [accueil@somme.chambagri.fr](mailto:accueil@somme.chambagri.fr)  
[www.somme.chambagri.fr](http://www.somme.chambagri.fr)

La Chambre d'agriculture de la Somme est qualifiée « Qualité, Sécurité et Environnement » pour l'ensemble de ses services.

